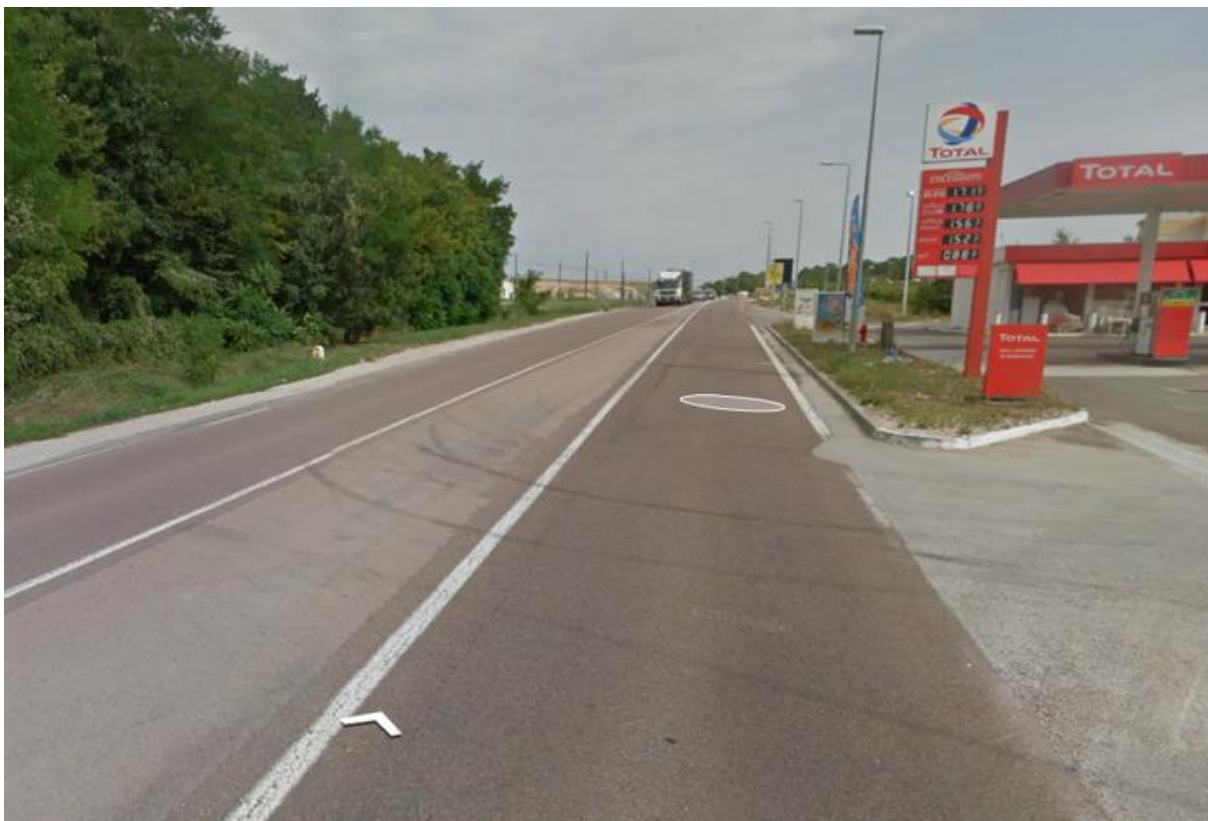




Au rond point Georges Pompidou (en arrivant depuis le centre ville, la Toison d'Or ou sortie de rocade), prendre la D974 en direction de Langres.



Vous passerez devant une station Total qui sera sur votre droite. Plus loin, le terminus du tram sera sur votre gauche. Au rond point du terminus du tram, continuez tout droit sur le D974



Continuez tout droit sur 800m. Normalement les Pépinières Villaverde seront sur votre gauche.



800M environ après les pépinières Villaverde, préparez vous à tourner à gauche au niveau du petit bosquet d'arbres.



Vous arriverez alors sur le chemin qui mène au Fort Brulé. Si toutefois couper la départementale s'avère trop dangereux, ne prenez pas de risques. Continuez tout droit, passez devant les Emmaüs qui seront sur votre droite et faites demi tour au rond point de Norges. Continuez tout droit sur le chemin blanc.



Vous êtes arrivés au Fort Brulé. Deux parkings sont à votre disposition.

**Coordonnées GPS : lat.47.39 35 531 long.5.05 15 142**